

NobelKOMPLET

Lokálna verzia ADC ČÍSELNÍKa určená pre lekárne.
Elektronické objednávanie u distribútorov a automatické
zobrazovanie odborných informácií priam pri výdaji

Prihlásený: PharmDr. Peter Novák





Glucophage XR _




Pokladňa: 1 | Zľava: 0 %

€ 1,99
Množstvo: 1 **Recept**

Pokladňa Dodacie listy Recepty Voľnopredaj Poist'ovňa Sklad Objednávky Nastavenia Pomoc Odhlásiť Viac

| Názov | Doplnok názvu | Poist'ovňa | Pacient |
|---------------|------------------------|------------|---------|
| GLUCOPHAGE XR | tbl plg 30x500mg | 135,00 | 42,00 |
| GLUCOPHAGE XR | tbl plg 60x500mg | 270,00 | 65,70 |
| GLUCOPHAGE XR | 750mg tbl plg 30x750mg | 219,00 | 60,00 |
| GLUCOPHAGE XR | 750mg tbl plg 60x750mg | 438,00 | 76,40 |

Rx    

Všeob. PIL SPC
GS DM Obsah
Intro

Viac informácií na NobelPLUS.sk
Glucophage XR
 Hľadať
[Zoznam databáz](#)
[História vyhľadávania](#)

Aktuality [[nastaviť](#)]
23.8.2009 Od 11/2009 budú v NobelKOMPLET dostupné interakcie a kontraindikácie! [Viac >>](#)

Čo je NobelKOMPLET?

NobelKOMPLET je verzia ADC ČÍSELNÍKa určená pre lokálne použitie v existujúcom informačnom systéme lekárne. Lekáreň si ADC ČÍSELNÍK stiahne (download) do svojho informačného systému, čo jej umožní elektronicky objednávať tovar u distribútorov a automaticky zobrazovať odborné informácie o produktoch priamo pri ich výdaji. To všetko bez nutnosti meniť pracovné návyky alebo prostredie, na ktoré je lekárnik zvyknutý

Popis funkcií

1) Elektronické objednávanie

- Zrýchľuje objednávanie a šetrí peniaze
- Objednávanie rovnakým spôsobom u všetkých významných veľkodistribútorov: UNIPHARMA, PHOENIX, MED-ART, UNIMED, INTERPHARM, INFORAMA a ďalší
- On-line overovanie dostupnosti tovaru u všetkých veľkodistribútorov aj tovaru, ktorý nie je na sklade alebo naň nie je založená skladová karta
- Objednávanie kompletného sortimentu lekárne, bez nutnosti používať externý program
- Objednávanie nových produktov na trhu vďaka Systému Centrálnemu Zalistovania
- Odozva k elektronickej objednávke do niekoľko sekúnd (čo a v akom množstve distribútor dodá)
- V elektronickej objednávke sa zobrazujú upozornenia o zmene cien pred kategorizáciou
- Prehľad o všetkých zrealizovaných objednávkach
- Zakladanie skladových kariet s informáciami z ADC ČÍSELNÍK-a bez nutnosti ručného zadávania názvu, doplnku, čiarového kódu, DPH a výrobcu - informácie sú automaticky priradené skladovej karte
- Na príjem dodacieho listu nie je potrebné používať e-mail. Dodacie listy sa sťahujú priamo do lekárenského systému, čo je bezpečnejšie a spoľahlivejšie.

| Objednať | |
|--|---------------|
| IBALGIN 200 TBL FLM 30X200 MG (BLIS. PVC/ | |
| Minimum | 0.00 |
| Norma | 0.00 |
| Sklad | 5.00 |
| Zoznam na obj./v obj. | 0.00/0.00 |
| Množstvo | 10.00 |
| Dodávateľ | PHO |
| PHOENIX ZDRAV. ZÁSOBOVANIE A.S. | |
| Poznámka | NA OBJEDNAVKU |
| Predbež. kat.: | 0.00 |
| Max.Pac: | 0.00 |
| Preskripcia : | |
| Objednať [F10] Dostupnosť [F11] Koniec | |

Obrázok: Príprava objednávky priamo v lekárenskom informačnom systéme (WinLSS).

2) Znalostný systém

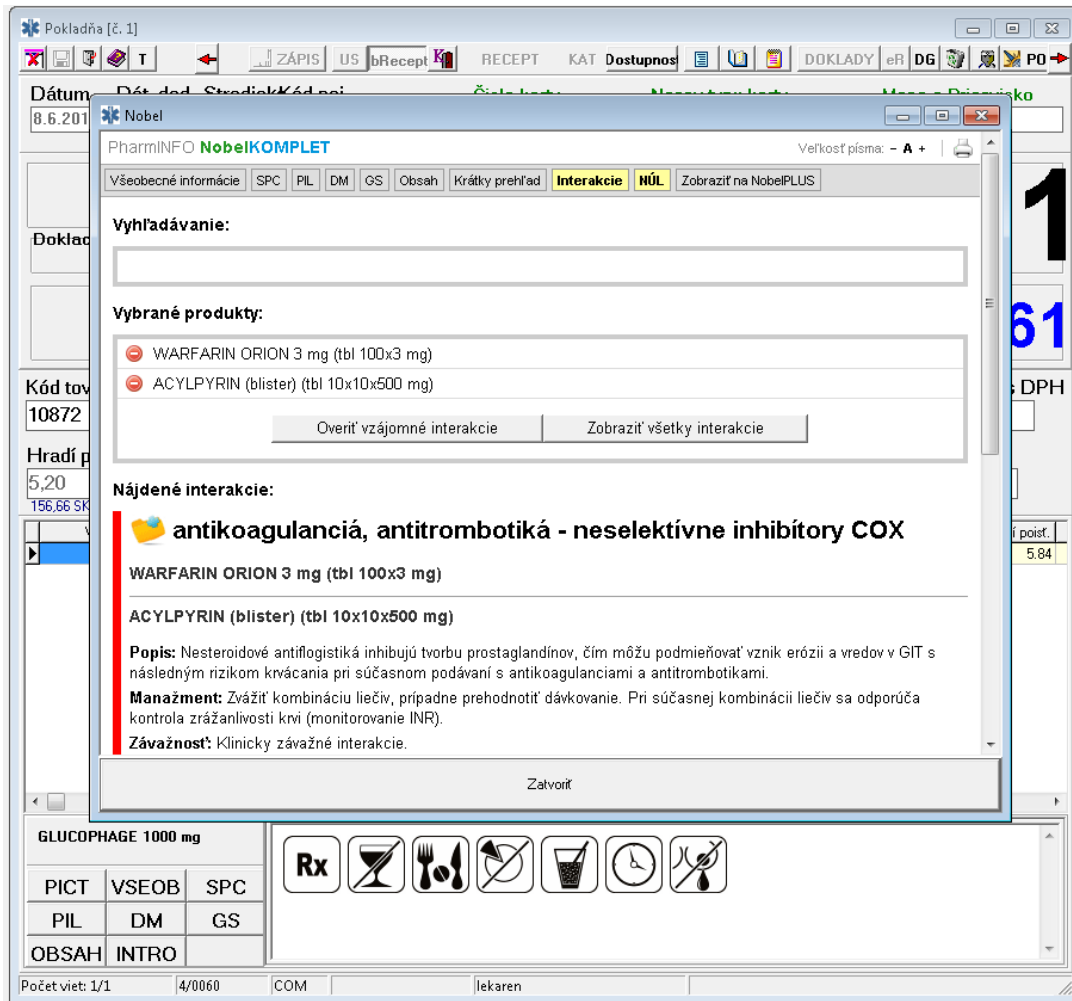
- Zobrazovanie odborných informácií v NobelKOMPLET je veľmi rýchle a intuitívne
- Informácie sa zobrazujú **automaticky pri výdaji a bez nutnosti opúšťať svoj lekárenský systém**

The screenshot shows the NobelKOMPLET application window. A sub-window titled 'PharmINFO NobelKOMPLET' is open, displaying information for 'GLUCOPHAGE 1000 mg'. Below the product name, there is a red box with text regarding generic substitution. A table lists several Metformin Mylan products with their respective prices. At the bottom of the sub-window, there are icons for Rx, alcohol, food, and other medical warnings. The background window shows a receipt with a total amount of 1,61 and a tax of 1,61.

| Názov | Držiteľ | Pacient | Poist'ovnia |
|--|-----------|---------|-------------|
| Metformin Mylan 1000 mg tbl dsp 60x1000 mg (blis. PVC/PVDC/A) | GNC | 0,00 € | 4,46 € (I) |
| Metformin Mylan 500 mg tbl dsp 60x500 mg (blis. PVC/PVDC/A) | GNC | 0,00 € | 2,23 € (I) |
| Metformin Mylan 850 mg tbl dsp 60x850 mg (blis. PVC/PVDC/A) | GNC | 0,00 € | 3,78 € (I) |
| Metformin Sandoz 850 mg filmom obalené tablety | SAN-SLO-1 | 0,00 € | 7,33 € (I) |

Obrázok: v spodnej časti okna je vidno prvky znalostného systému v NobelKOMPLET: piktogramy a vľavo dole funkčné tlačidlá. Kliknutím na „GS“ sa otvorilo okno „Generická substitúcia“. Všetky informácie sa zobrazujú automaticky k vybranému (označenému) produktu pri výdaji v lekární.

- K produktom sa automaticky zobrazujú praktické piktogramy.
- Pri výdaji sa viete ihneď zorientovať a podať pacientovi základnú informáciu, prípadne ho upozorniť na možné kontraindikácie.
- Informácie sú dostupné nielen k liekom, ale aj k výživovým doplnkom, kozmetike a zdravotníckym pomôckam.
- Ku každému lieku je dostupné tzv. Dispensačné minimum – čiže stručná informácia, ktorú je potrebné poskytnúť každému pacientovi, ktorý nemá skúsenosti s užívaním daného lieku.:
 - obvyklé dávkovanie lieku a vzťah lieku k potrave,
 - správne použitie alebo aplikácia lieku,
 - iné potrebné informácie pre pacienta.
- Jedinečný Systém Overovania Interakcií a Kontraindikácií:



Obrázok: Overenie interakcií priamo v lekárenskom informačnom systéme

- On-line Hlásenie nežiaduceho účinku lieku na ŠÚKL priamo z prostredia lekárenského informačného systému
- Informácie o nových produktoch na trhu sú dostupné ihneď vďaka Systému Centrálnemu Zalistovania, ktorý využíva už viac ako 400 výrobcov a dodávateľov.
- Informácie sú denne aktualizované a okamžite prenášané do lekárne. O aktualizácie sa teda nemusíte starať – vždy si prezeráte aktuálny obsah.

3) Podpora a technické požiadavky

| Veľkodistribútori | Lekárske informačné systémy | Technické požiadavky |
|---|---|--|
| Phoenix Unipharma Med-Art Unimed Interpharm Inforama | WinLSS (PaP) Amadeus a Pharmacy (NRSYS) ApoWare-BS (PharmaServis) LGR LISN (Tiencom) Škorpión (pripravenosť 7/2010) Fema (pripravenosť 7/2010) Lekis | Windows XP SP3 Internet Explorer 6 Vysokorýchlostné pripojenie na internet (DSL, 3G) |

4) Informácie dostupné v NobelKOMPLET

Grafické piktogramy

Grafické zobrazenie informácií týkajúcich sa dispenzačného minima/spôsobu použitia, ako aj iných odporúčaní a obmedzení pre výdaj a použitie daného prípravku (obmedzenia pre tehotenstvo, dojčenie, vek a podobne).

Súhrn charakteristických vlastností lieku

Základný odborný text pre daný liek, ktorý obsahuje všetky potrebné informácie v rámci jedného obsiahleho a súvislého textu. Je tiež základom pre čerpanie jednotlivých čiastkových informácií, ktoré sú podkladom pre každodennú prácu v lekárni (dispenzačné minimum, kontraindikácie, interakcie a podobne). SPC schvaľuje ŠÚKL.

Písomná informácia pre používateľov

Informácia pre pacienta, ktorá nie je použiteľná na čerpanie odborných informácií. Keďže pacienti sa mnohokrát odvolávajú na informácie z príbalového letáku, je vhodné, aby mal lekárnik tento text k dispozícii. V prípade tzv. rozbalovaných balení je niekedy potrebné vytlačiť PIL pre pacienta. PIL schvaľuje ŠÚKL.

Dispenzačné minimum

Stručná informácia, ktorú je potrebné poskytnúť každému pacientovi, ktorý nemá skúsenosti s užívaním daného lieku. Obsahuje informáciu o obvyklom dávkovaní, vzťahu k potrave, informácie o správnom použití alebo aplikácii, o špecifických podmienkach uchovávaní a iné potrebné informácie pre pacienta. Všetky informácie v dispenzačnom minime sú čerpané z SPC (lekárnik už nie je odkázaný na zdĺhavé vyhľadávanie).

Spôsob použitia výživového doplnku alebo kozmetického výrobku

Stručná informácia o správnom použití výživového doplnku alebo kozmetického výrobku. Obsahuje informáciu o obvyklom dávkovaní, vzťahu k potrave, informácie o správnom použití alebo aplikácii, o špecifických podmienkach uchovávaní a iné potrebné informácie pre pacienta (lekárnik už nie je nútený odčítavať dané informácie z obalu).

Základné indikácie pre liek

Stručný popis indikácií schválených pre daný liek s podobou, ktorú je možné okamžite použiť pri komunikácii s pacientom (neobsahuje terminológiu, ktorá je pre pacienta nezrozumiteľná).

Základné určenie pre použitie výživového doplnku alebo kozmetického výrobku

Stručný popis určenia, na ktoré je možné použiť daný výživový doplnok alebo kozmetický výrobok. Informáciu je možné okamžite použiť pri komunikácii s pacientom (lekárnik nie je nútený odčítavať príslušné určenia z obalu).

Zoznam účinných/aktívnych látok obsiahnutých v prípravku

V prípade liekov sa zobrazí zoznam účinných látok (lekárnik nie je pri poskytovaní informácií o lieku odkázaný na vyhľadávanie v SPC). Uvedená funkcia je praktická a užitočná hlavne v prípade viaczložkových prípravkov (multivitamíny, čajové zmesi a podobne, infúzne lieky a podobne). V prípade výživových doplnkov sa zobrazí zoznam aktívnych látok vo výživovom doplnku (lekárnik nie je nútený odčítavať aktívne látky z obalu výživového doplnku).

Zoznam liekov pre realizáciu generickej substitúcie

Zoznam liekov z danej ATC skupiny, ktorými je možné genericky nahradiť požadovaný liek. V prípade, ak je pre daný liek zámena možná a existujú registrované a kategorizované generické náhrady, sú ponúkané lieky uvádzané aj s aktuálnym doplatkom pre pacienta a maximálnou úhradou poisťovne, a to vzostupne od lieku s najnižším doplatkom, až po najvyšší doplatok.

Systém Overovani Interakcií

Znalostný systém na overovanie liekových interakcií.

Hlásenie nežiaduceho účinku lieku

Po vyplnení štandardného formulára (zaberie asi 2-3 minúty) je možné na jeden klik odoslať hlásenie na ŠÚKL, pričom súčasne je odoslaná kópia aj do vašej mailovej schránky. Hlásenia NÚL sú pre lekárnikov zo zákona povinné.

Odkaz na profil produktu na www.adcc.sk

V prípade, ak požadujem informácie o produkte vo formáte detailu produktu, použijem funkciu „Zobrazíť na ADCC.sk“. Po kliknutí sa objaví v novom okne štandardný webový vyhľadávač www.adcc.sk (predtým NobelPLUS) otvorený na profile daného produktu.

Všeobecné informácie o lieku alebo doplnkovom sortimente

| | |
|---|-------------------|
| Názov produktu, Doplnok názvu, ADC Kód, | Rozhodnutie: |
| Informácie z kategorizácie: | - Držiteľ |
| - maximálna cena, | - Číslo |
| - minimálny doplatok pacienta, | - Typ |
| - maximálna úhrada poisťovne, | - Stav |
| - spôsob úhrady lieku, | Kód ŠÚKL |
| - indikačné obmedzenia | Indikačná skupina |
| - súhlas revízneho lekára | ATC Klasifikácia |

5) Kontakt: PharmINFO spol. s r.o., Rožňavská 22, 821 04 Bratislava, Tel.: 02/ 4363 1808, 0948 032 230
email: info@pharminfo.sk